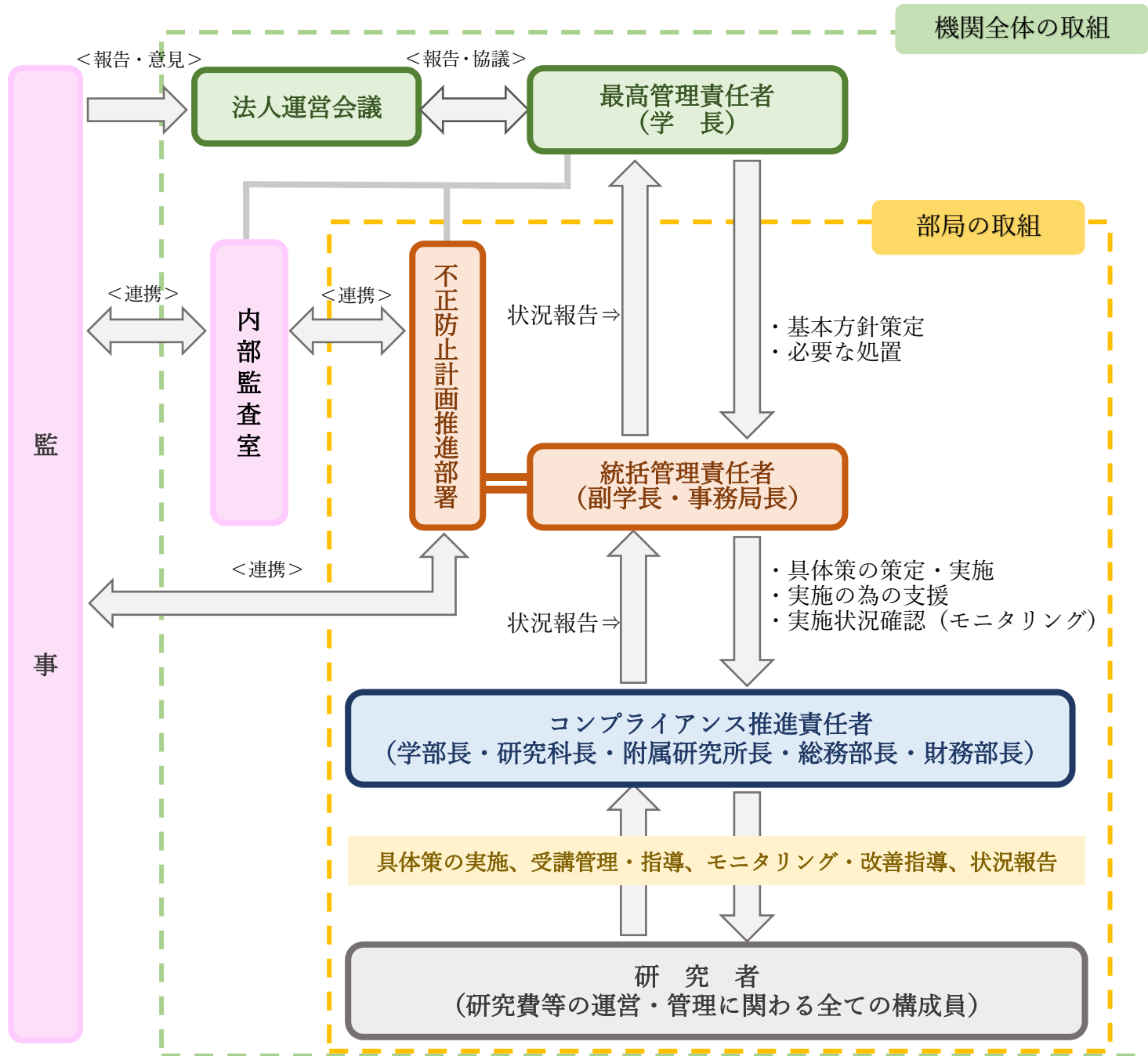


# 研究費の管理・監督に関する責任体系図

## 役 割



**最高管理責任者**

- 不正根絶への強い決意表明 (基本方針)
- 実施状況等を踏まえ法人運営会議等で定期的に報告、協議

**監 事**

- 内部統制の整備・運用状況の確認
- 不正防止計画の対応状況の確認
- 法人運営会議等において定期的に報告し、意見を述べる

**統括管理責任者**

- 不正防止計画の策定、実施、支援
- コンプライアンス教育の実施、把握
- 啓発活動 ・ 実施状況確認

**コンプライアンス推進責任者**

- 不正防止対策の実施、確認、報告
- 受講状況の管理監督
- 研究費の管理・執行状況のモニタリング

**研 究 者**

- 法令、学内規程及び当該研究機関が定めるガイドライン等に則した対応
- 講習等の受講
- 研究費の適正使用及び管理